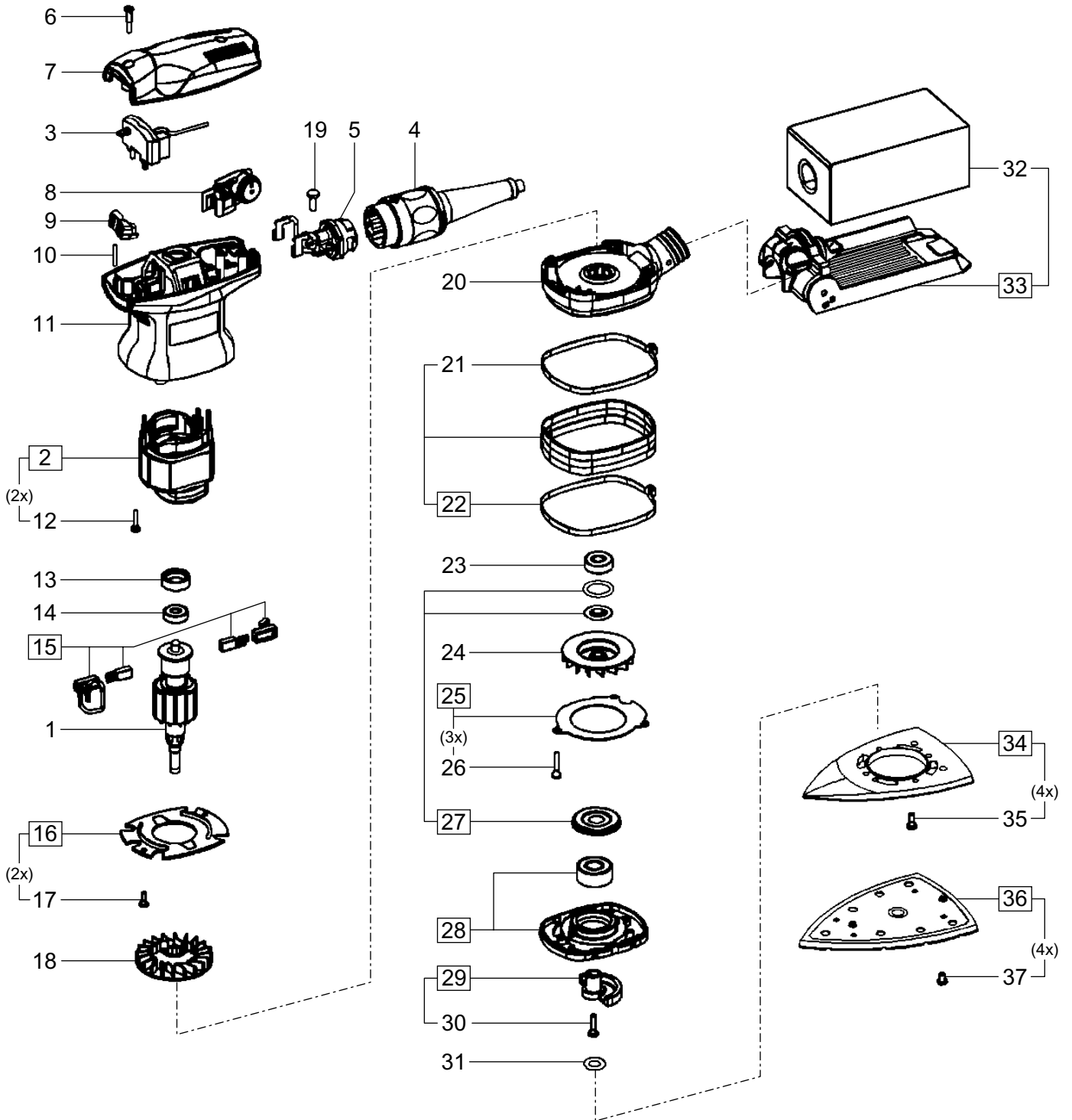


Gültig für B.Nr. / Valid for B.Nr.:  
490 237 (DS 400 Q, 230 V)  
490 240 (DS 400 EQ, 230 V)  
490 243 (DS 400 EQ, USA)

Bitte B.Nr. bei Ersatzteilbestellungen angeben!  
Please give B.Nr. when ordering spare pieces!



Pos. Item	Best-Nr./Symbol Order/Symbols	St. Qty.	Pos. Item	Best-Nr./Symbol Order/Symbols	St. Qty.	Pos. Item	Best-Nr./Symbol Order/Symbols	St. Qty.	Pos. Item	Best-Nr./Symbol Order/Symbols	St. Qty.	Pos. Item	Best-Nr./Symbol Order/Symbols	St. Qty.	Pos. Item	Best-Nr./Symbol Order/Symbols	St. Qty.
1	489 227 (230V)	1	4	490 649 (USA)	1	11	463 618 DS 400 EQ	1	19	219 031	2	29	489 214	1			
1	489 514 (120V)	1	5	489 925 (EU)	1	11	463 619 DS 400 Q	1	20	450 115	1	30	400 290	1			
2	489 211 (230V)	1	5	489 742 (USA)	1	12	228 584	2	21	453 707	2	31	400 585	1			
2	489 526 (120V)	1	6	228 725	2	13	450 508	1	22	489 184	1	32	489 128 (5x)	1			
3	488 631	1	7	491 607 DS 400 EQ	1	14	228 672	1	23	401 525	1	33	489 129	1			
4	489 421	1	7	491 608 DS 400 Q	1	15	489 632	1	24	450 129	1	34	489 125	1			
4	489 657 (CH)	1	8	488 630 DS 400 EQ	1	16	489 213	1	25	489 185	1	35	228 738	4			
4	490 658 (AUS)	1	8	489 498 DS 400 EQ	1	16	489 522 (USA)	1	26	400 528	3	36	489 126	1			
4	491 616 (GB110V)	1	9	450 967	1	17	219 031	2	27	489 186	1	37	400 212	4			
4	490 650 (GB240V)	1	10	223 518 <sup>3m6x16</sup> <sub>DIN 6325</sub>	2	18	450 138	1	28	489 187	1						